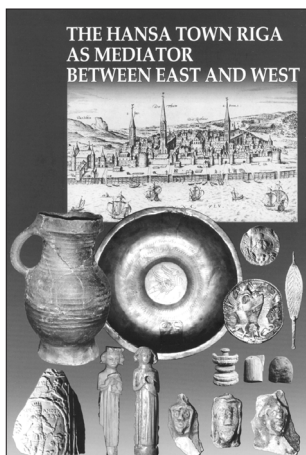


JAUNĀKĀS LITERATŪRAS APSKATS



The Hansa Town Riga as mediator between east and west. Proceedings of an international scientific conference dedicated to 70 years of archaeological research in Riga, held in Riga, Latvia, on 23–25 September 2008 / Ed. by Andris Caune and Ieva Ose. – Rīga: Institute of the History of Latvia Publishers, 2009. – 231 p.: il.

Hanzas pilsēta Rīga – starpniecība starp austrumiem un rietumiem. Rīgas arheoloģiskās izpētes 70 gadiem veltītās starptautiskās zinātniskās konferences referātu krājums. Rīgā, 2008. gada 23.–25. septembris / Sast. Andris Caune un Ieva Ose. – Rīga: Latvijas vēstures institūta apgāds, 2009.

Pagājušā rudenī – 2008. gada septembra beigās LU Latvijas vēstures institūts un Rīgas vēstures un kuģniecības muzejs, atzīmējot Rīgas arheoloģiskās izpētes 70 gadus, rīkoja starptautisku zinātnisku konferenci “Hanzas pilsēta Rīga kā starpniecība starp austrumiem un rietumiem”. Konferences laikā tika nolasīti 22 referāti, no kuriem 19 autori savu pētījumu pārveidoja par rakstiem. Tagad tie apkopoti krājumā, kuru ar Valsts pētījumu programmas “Letonika” atbalstu izdevis Latvijas vēstures institūta apgāds.

Krājumu ievada priekšvārds, konferences dalībnieku kopēja fotogrāfija un konferences ievaddaļa uzrunas, kuras nolasīja toreizējais Rīgas Domes priekšsēdētājs Jānis Birks, Latvijas Zinātņu akadēmijas Senāta priekšsēdētājs Jānis Stradiņš, Rīgas vēstures un kuģniecības muzeja direktore Klāra Radziņa un Latvijas vēstures institūta direktors Guntis Zemīte.

Krājumā ievietoti septiņi raksti par Rīgas arheoloģiju, no kuriem pieci sagatavoti vācu valodā: Andris Caune. Arheoloģiskās liecības par Rīgas kontaktiem ar Rietumeiropu un Krievzemi 13.–14. gs.; Ēvalds Mugurēvičs. Mārtiņšalas (Holmes) pils kā Rīgas priekšpostenis (12. gs. beigas – 14. gs.); Tatjana Berga. Monētu kalšana Rīgā 13. gs.; Gunārs Jansons. Rīgas rātsnoma 14.–18. gs. arhitektūras rekonstrukcija; Ieva Ose. Rīgas 16. gs. krāsns keramika un tās rotājuma paraugi; bet divi raksti ir angļu valodā: Roberts Spīrgis. Vēlās lībiešu bruņurupuču saktas Rīgas apkārtnē 12.–13. gs.; Māris

Zunde. Dendrohronoloģisko pētījumu ieguldījums Rīgas arheoloģisko objektu datēšanā.

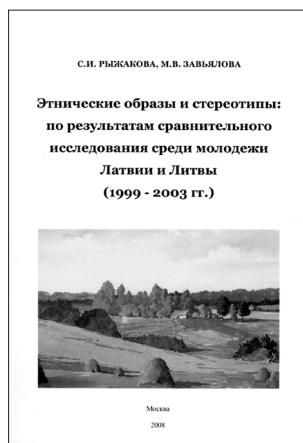
Par citām Hanzas pilsētām un to sakariem ar Rīgu krājumā ievietoti konferences viesu sagatavoti 11 raksti. No tiem krievu valodā lasāmi divi: Valentīns Jaņins. Novgorodas arheoloģijas 75 gadi: galvenie sasniegumi; Jeļena Ribina. Novgorodas un Rīgas kontakti pēc rakstītajiem un arheoloģiskajiem avotiem. Vācu valodā ir seši raksti: Manfreds Glēzers. Lībekas arheoloģija 60 gados – apdzīvotības vēsture pēc rakstītajiem avotiem un izrakumu rezultātiem; Ralfs Bušs. Hamburga ūdensmalā: Senākā kuģu piestātne; Dīters Bišops. Arheoloģiskās liecības par krastu nostiprinājumiem Brēmenē viduslaikos un agrajos jaunajos laikos; Dorisa Mīrenberga. Atziņas par ikdienas dzīvi viduslaiku Lībekā pēc 60 gadu arheoloģiskiem pētījumiem; Aleksandrs Saksa. Viduslaiku Viborgas celtniecības vēsture un kultūrvēsturiskā stratigrāfija pēc 1998.–2008. gada arheoloģisko izrakumu materiāliem; Edgars Rings. Pilsētas arheoloģija Līnburgā – ieguldījums jauno laiku arheoloģijā. Pārējie četri raksti lasāmi angļu valodā: Jusī Peka Tāvitsainens, Kari Uotila. Jaunākie pētījumi pilsētu arheoloģijā Somijā, sevišķi Turku un Nāntali; Marians Rembkovskis. Arheoloģiskās liecības par *Domus sancti Spiritus in Colbergh*; Gražina Navroļska. Elblonga 13. gs. pēc arheoloģiskajiem avotiem; Anderss Reisnerts. Malme un Hanzas savienība.

Krājums ir bagātīgi ilustrēts, visiem rakstiem ir kopsavilkums latviešu valodā.

Ieva Ose

Рыжакова С. И., Завьялова М. В.
Этнические образы и стереотипы:
по результатам сравнительного
исследования среди молодежи
Латвии и Литвы (1999–2003 гг.) –
Москва: Институт этнологии и
антропологии РАН, 2008. – 176 с.
(*Rižakova S., Zavjalova M.* Etniskie
tēli un stereotipi: Latvijas un Lietuvas
jauniešu viedokļu pētījuma rezultāti
(1999–2003))

2008. gadā Krievijas Zinātņu akadēmijas N. Mikluho-Maklaja vārdā nosauktais Etnoloģijas un antropoloģijas institūts (KZA EAI) izdevis grāmatu,¹ kurā apkopoti KZA EAI vecākās zinātniskās līdzstrādnieces Svetlanas Rižakovas un Slāvistikas institūta vecākās zinātniskās līdzstrādnieces Marijas Zavjalovas laikā no 1999. līdz 2003. gadam Rīgā, Viļņā un Maskavā veiktā pētījuma par



¹ Informāciju par KZA EAI izdotajām grāmatām var iegūt internetā institūta mājaslapā: http://www.iea.ras.ru/cntnt/levoe_meny/publikacii.html